

# БИЗНЕС ЦЕНТЪР

Брезовско шосе 186

# BULLDOZER

[www.foli-invest.com](http://www.foli-invest.com)



**foli**

INVEST



## ИЗГЛЕД ПО БУЛ. "БРЕЗОВСКО ШОСЕ"



БИЗНЕС ЦЕНТЪР "БУЛДОЗЕР" ще бъде една от новите сгради изграждащи се и оформящи нов бизнес комплекс в търговската част на гр. Пловдив, на ул. "Брезовско шосе". Локацията прави сградата бързо достъпна както от центъра на града, така и от цялата страна.

Бизнес центърът е разположен върху площ от 2500 кв.м., със застроена площ от 1275 кв.м. и обща разгърнатата площ от 8500 кв.м. Сградата ще бъде изградена на 11 нива – два подземни и девет надземни. Първият подземен етаж ще бъде паркинг за 43 автомобили с площ 1920 кв.м. Във вторият – с площ 1420 кв.м. са разположени складови площи.

На партера и на първия етаж в бизнес центъра се оформят два големи големи двуетажни шоурума, всеки с площ от 1280 кв.м. по 640 кв.м. на първо и второ ниво. Всеки от тях има товарен асансьор в задната част с възможност за зареждане от там.

Следващите седем етажа са офисни. На всеки етаж са разположени по четири офиса с големина от 60 до 110кв.м. със възможност за обединяване при нужда от по-голям. Всеки офис е със самостоятелен санитарен възел с предверие.

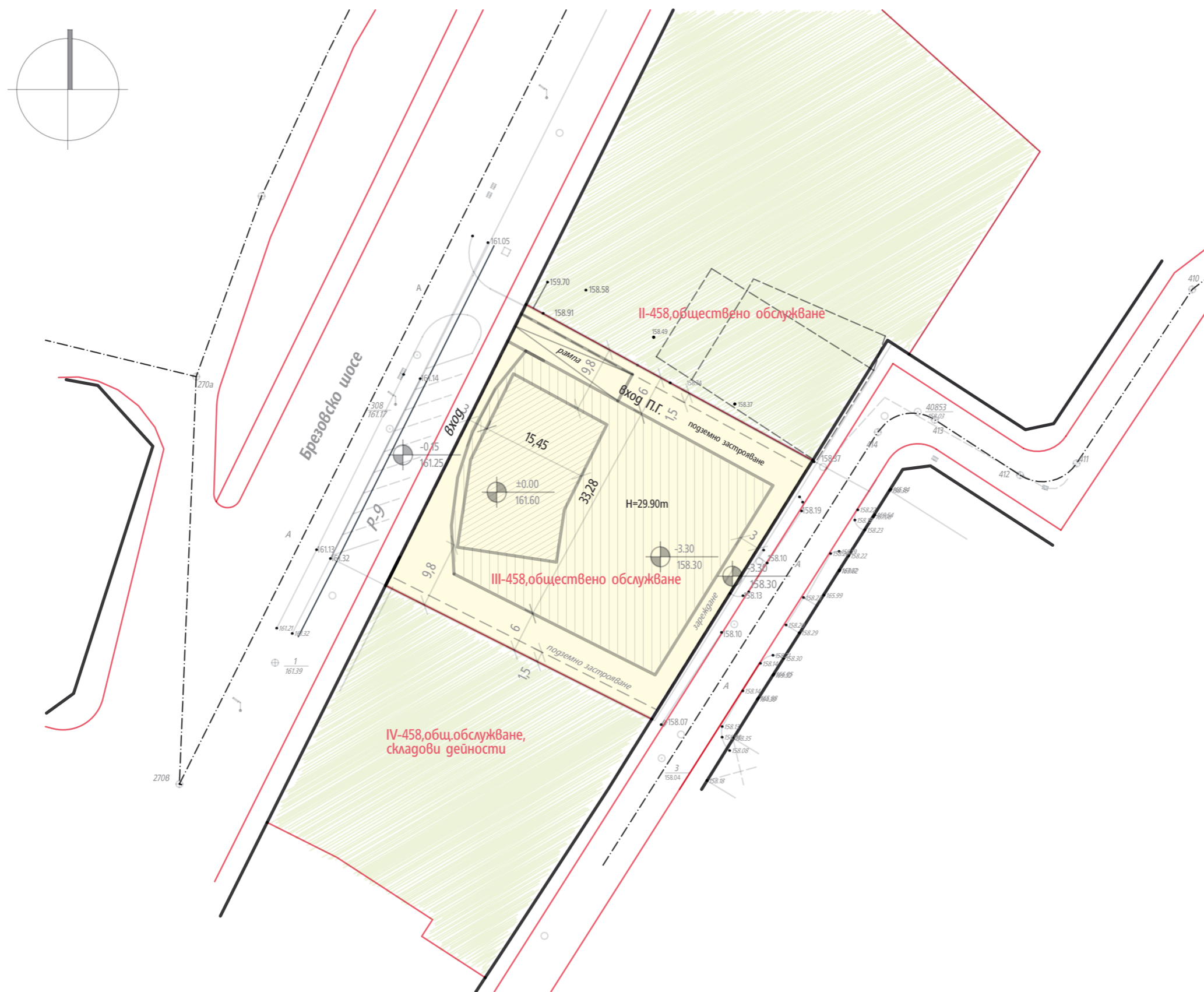
Главният вход е между двата шоурума. Асансьорът е панорамен, с гледка към града.

Бизнес център "БУЛДОЗЕР" ще бъде изпълнен със съвременни технологии и материали, като 60% от фасадата ще бъде окачена стъклена. В интериорно отношение са заложени висококачествени настилки от гранит и гранитогрес, окачени тавани осветителни тела. В офисите ще бъдат осигурени инсталационни и комуникационни системи на най-високо ниво. Сградата ще бъде климатизирана, като всеки офис и магазин ще има собствена климатична система и такава за мерене на електрическа енергия.

Бизнес център "БУЛДОЗЕР" е проектиран от архитектурно бюро "КОБ" – проект с ръководител арх. Константин Божков.

Пусковият срок е предвиден за края на 2009 год.

# СИТУАЦИЯ



IV-458, общ. обслужване,  
складови дейности

III-458, обществено обслужване

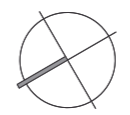
II-458, обществено обслужване

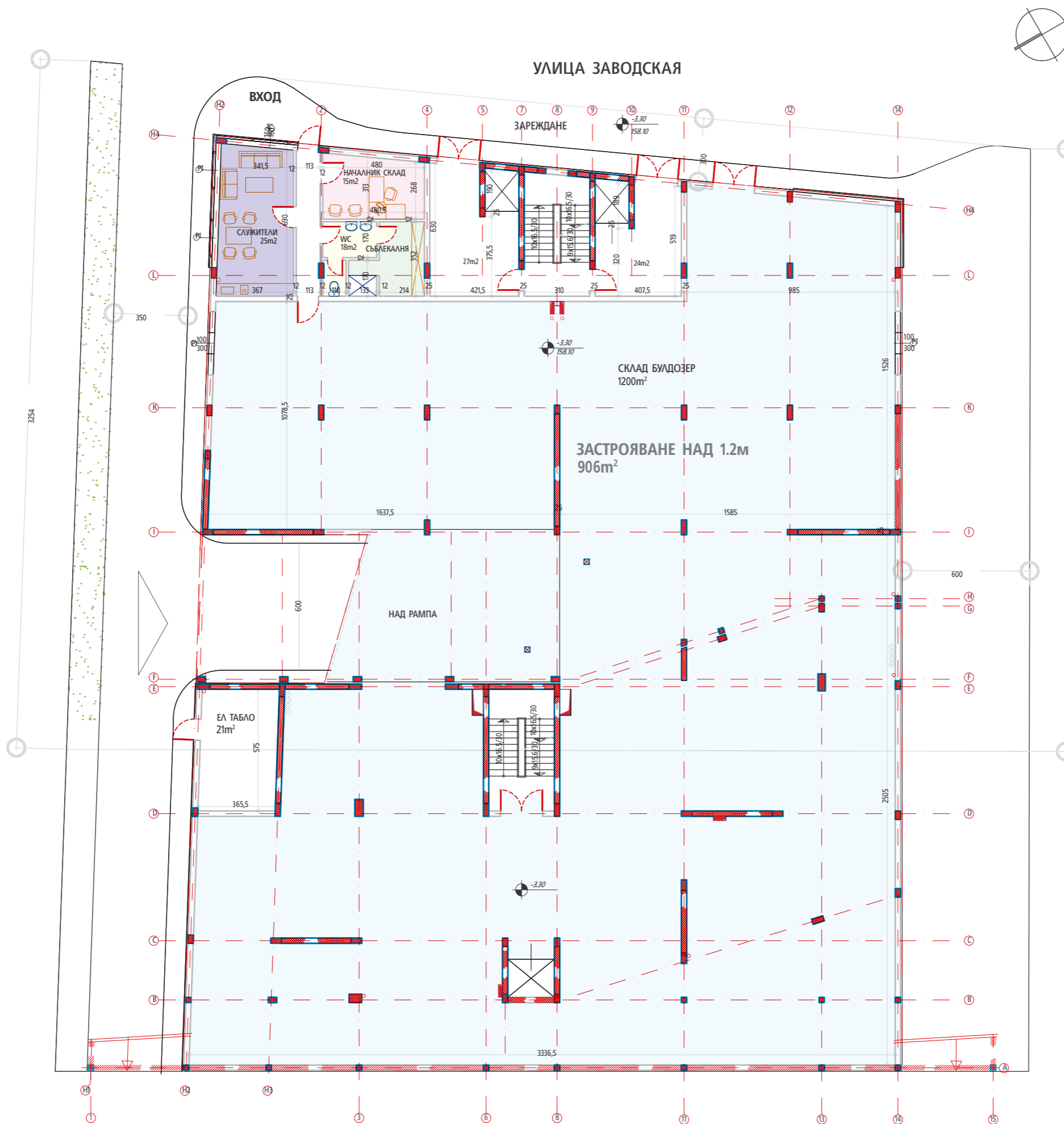
РЗП 8644м<sup>2</sup>  
РЗП 6111м<sup>2</sup> над терена  
ЗП 1320м<sup>2</sup>  
парцел 2064 м<sup>2</sup>  
плътност 62%  
К инт, 3  
20% озеленяване



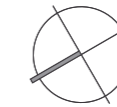
РАЗПРЕДЕЛЕНИЕ СУТЕРЕН

ЗП: 1927m<sup>2</sup>

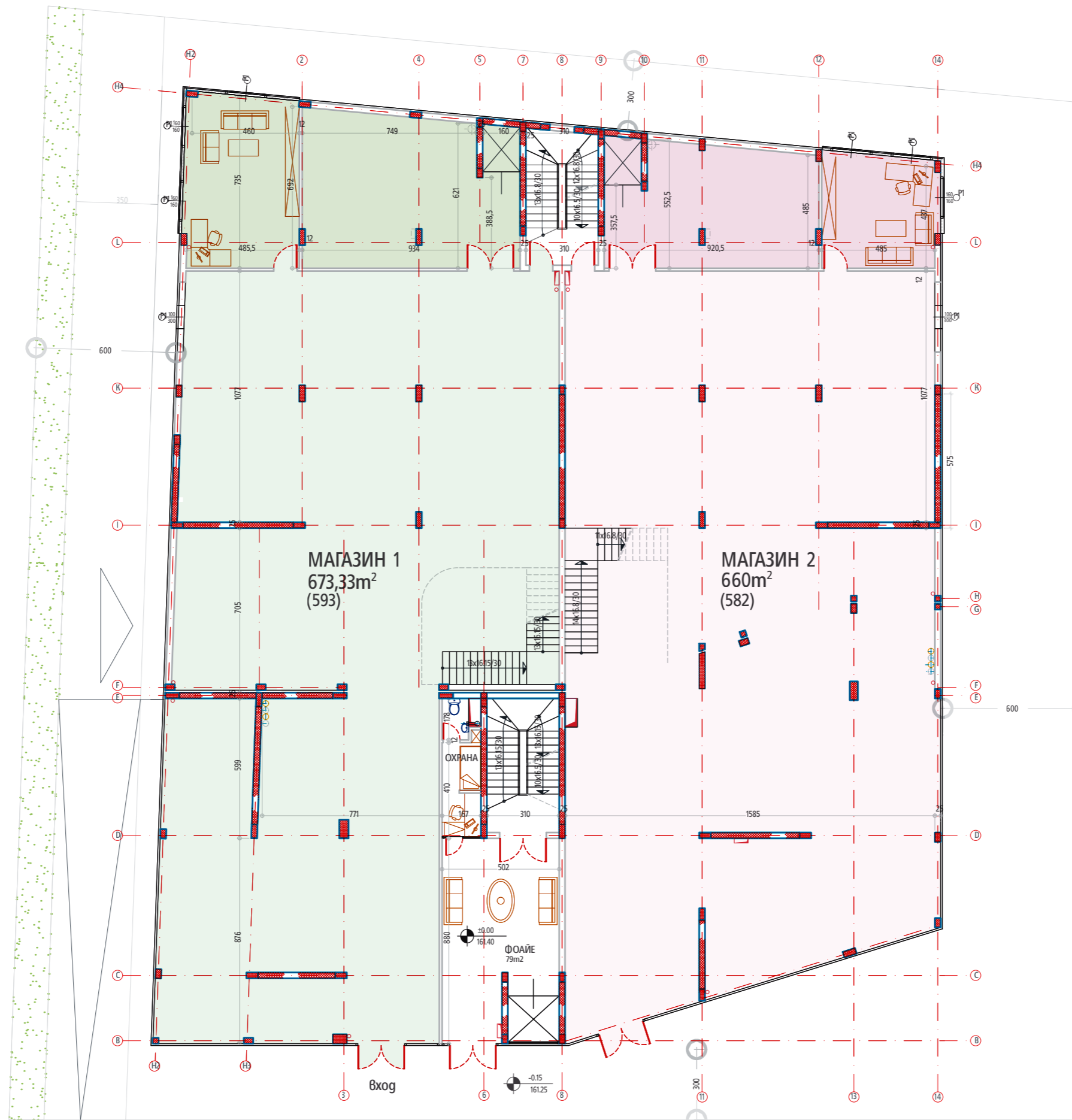


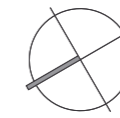


ПОЛУ-СУТЕРЕН 1417m<sup>2</sup>

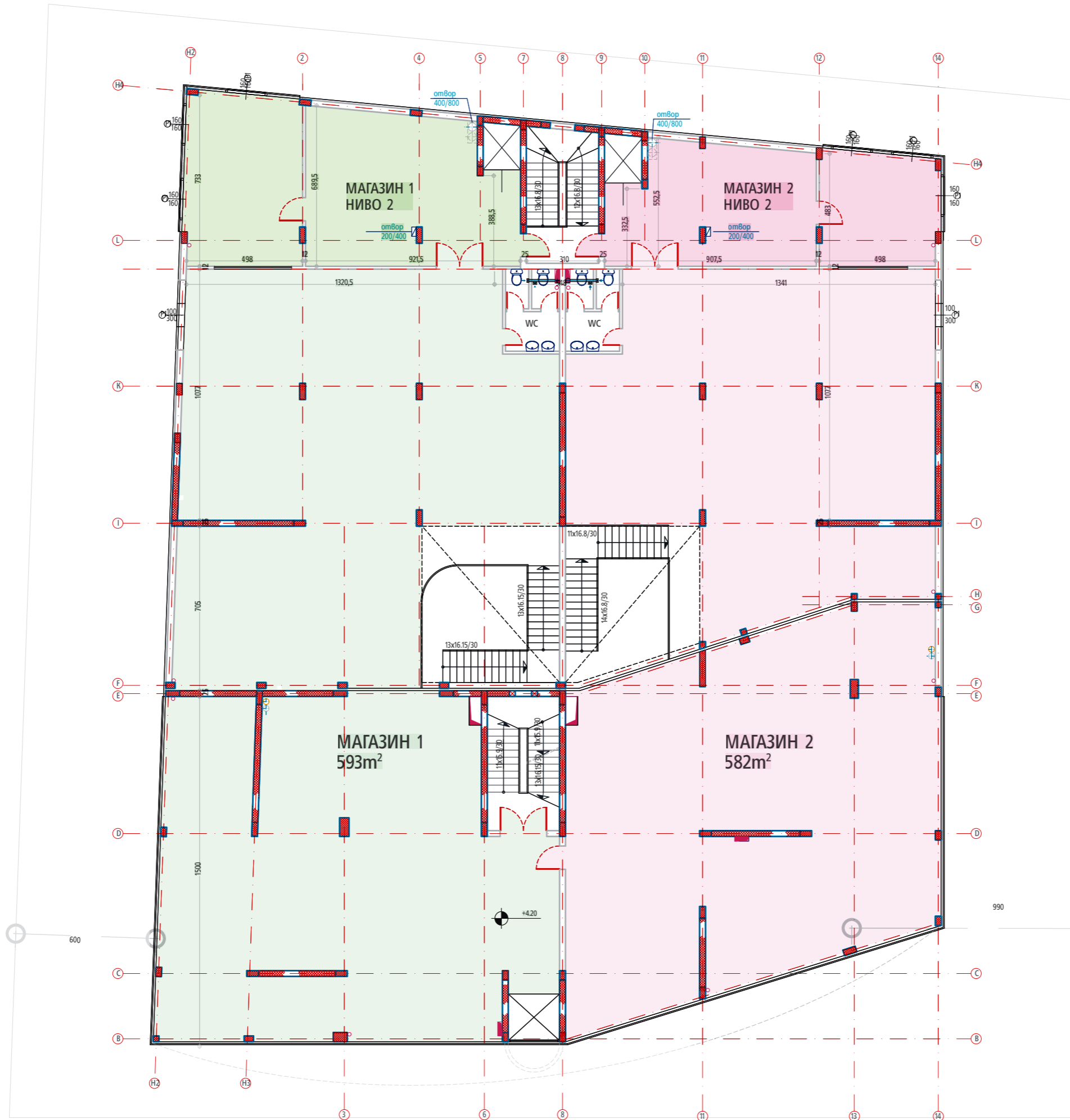


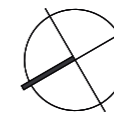
ПАРТЕР 1274m<sup>2</sup>



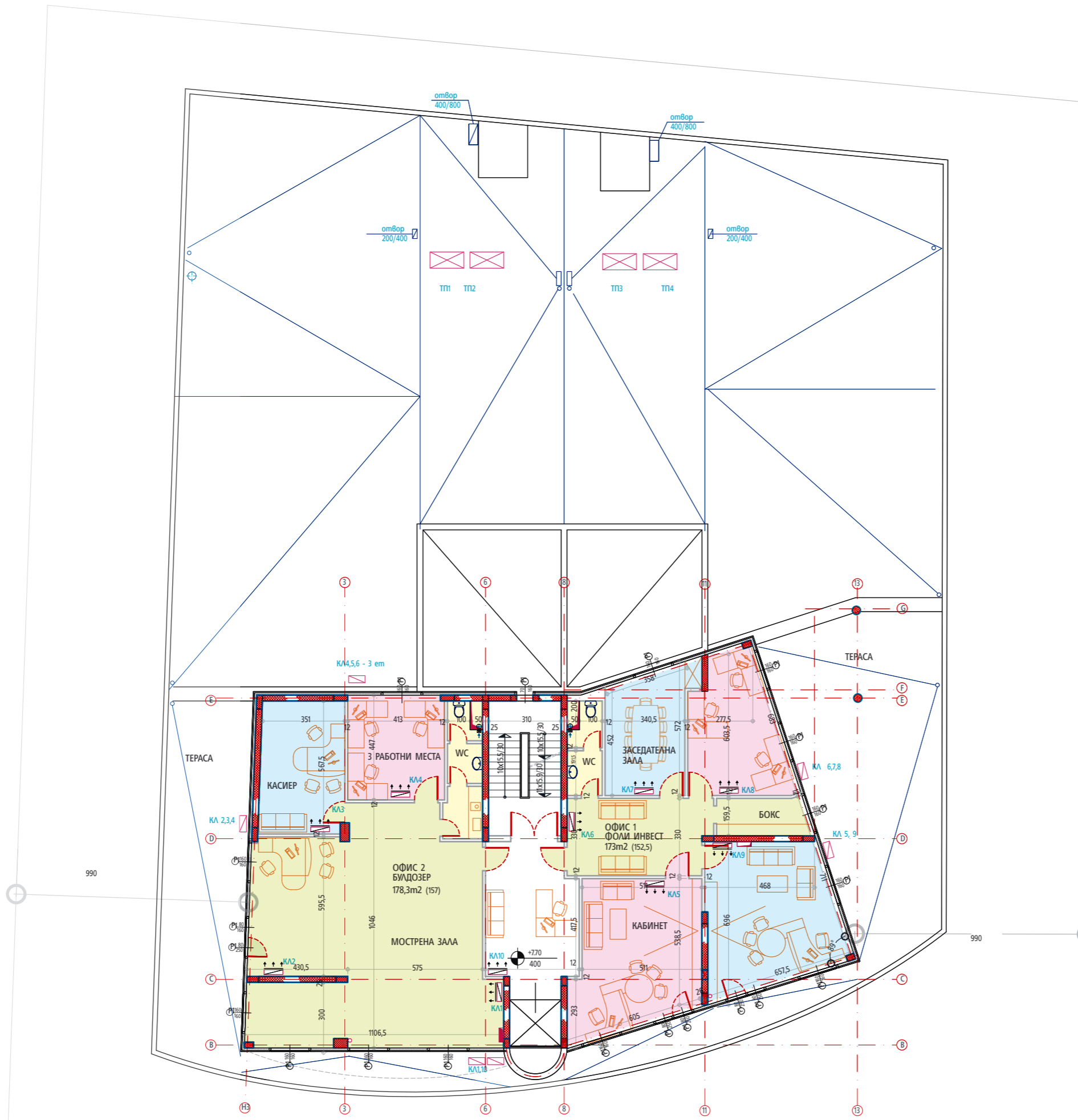


ПЪРВИ ЕТАЖ 1274m<sup>2</sup>

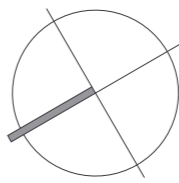




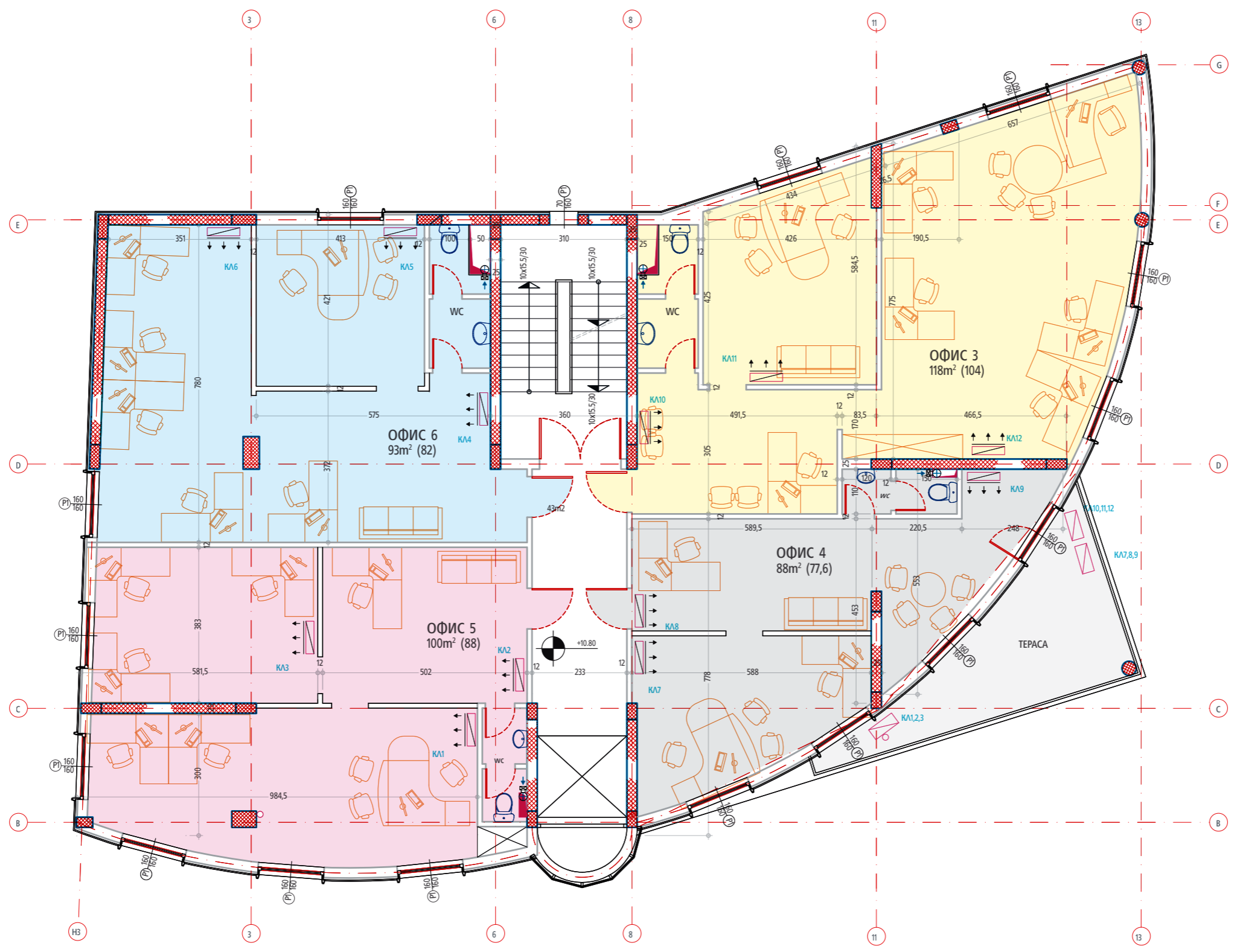
ВТОРИ ЕТАЖ 361.3m<sup>2</sup>

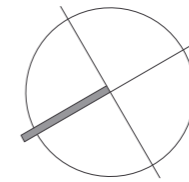




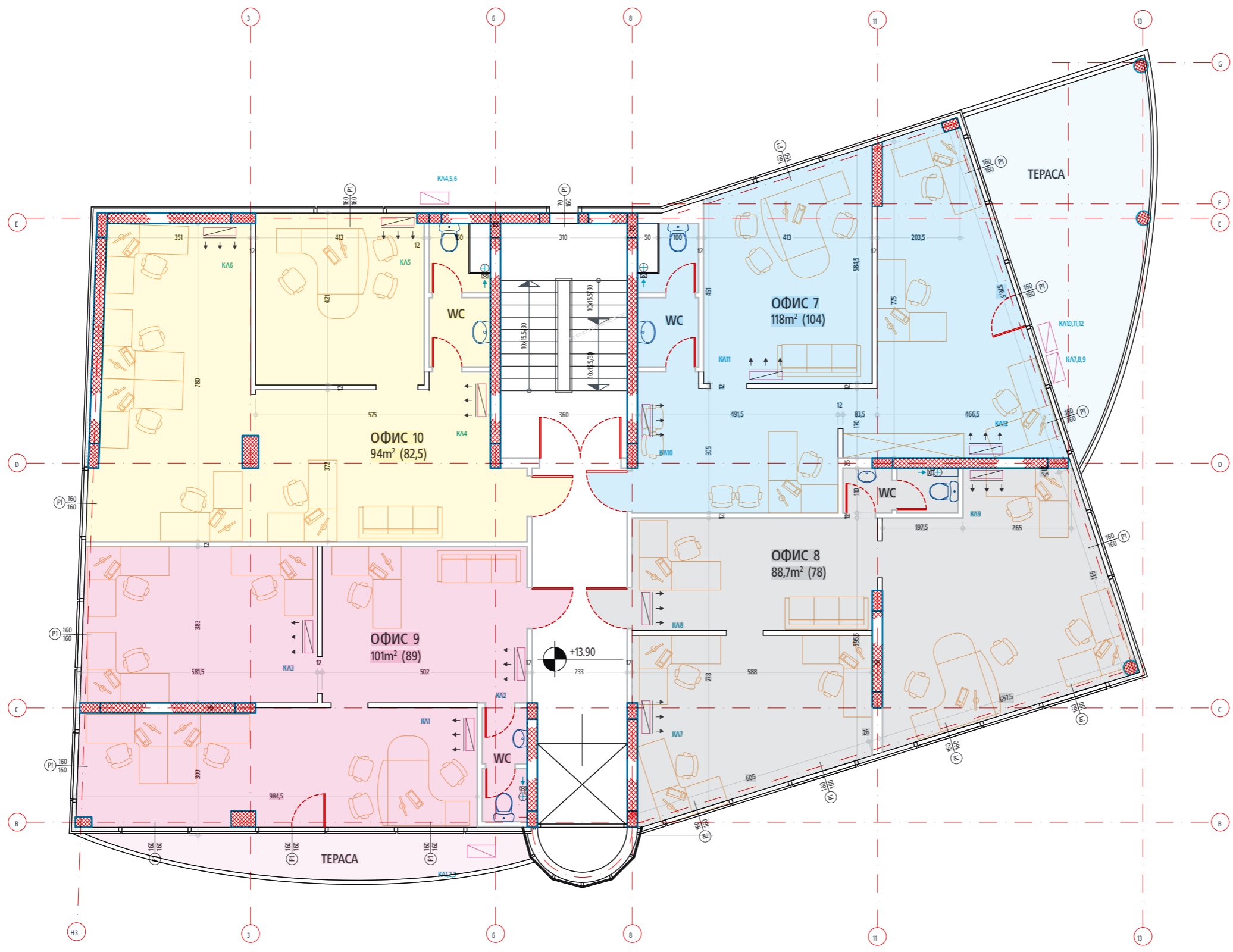


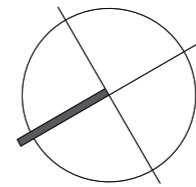
ТРЕТИ ЕТАЖ 400m<sup>2</sup>



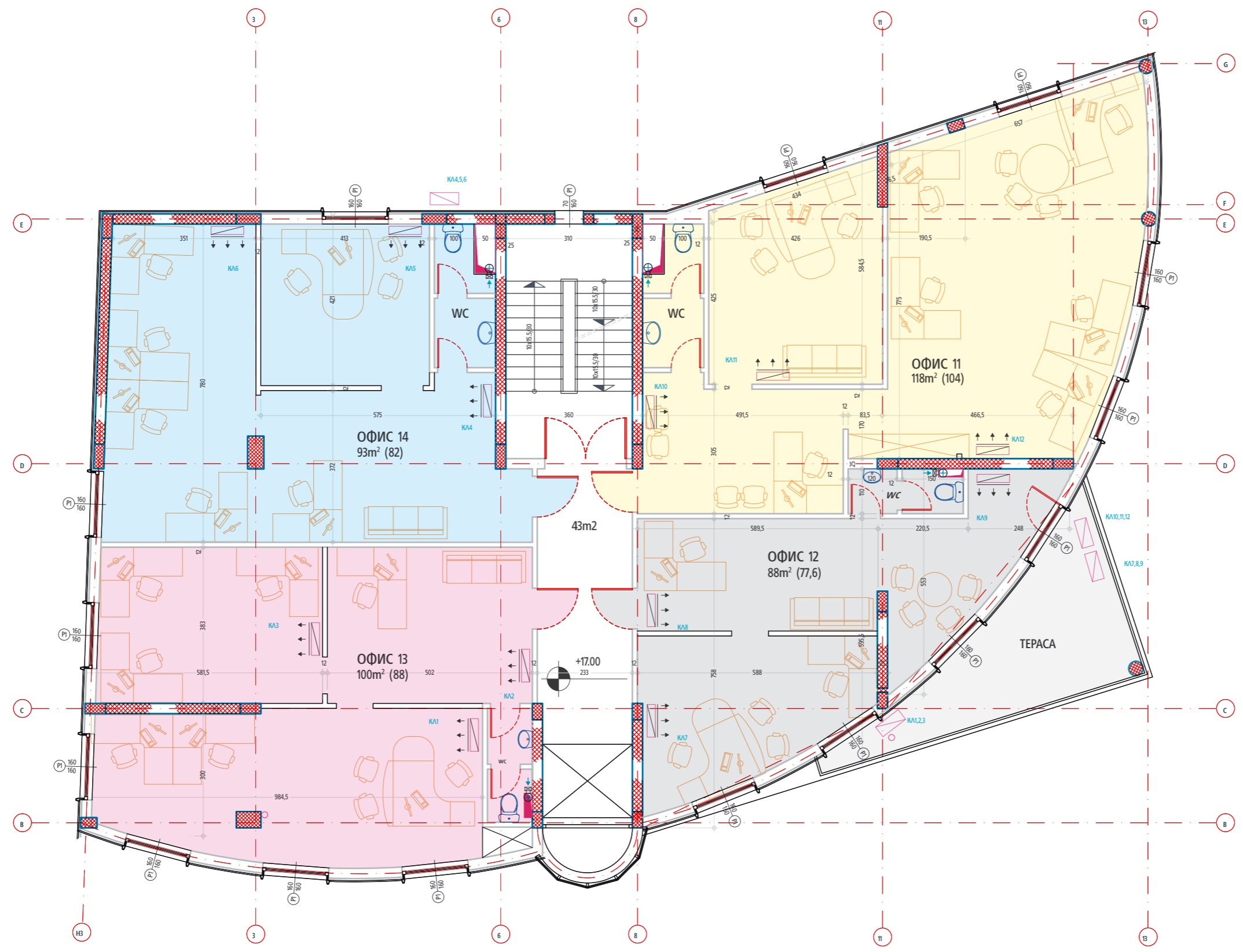


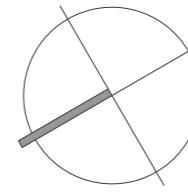
ЧЕТВЪРТИ ЕТАЖ 389m<sup>2</sup>



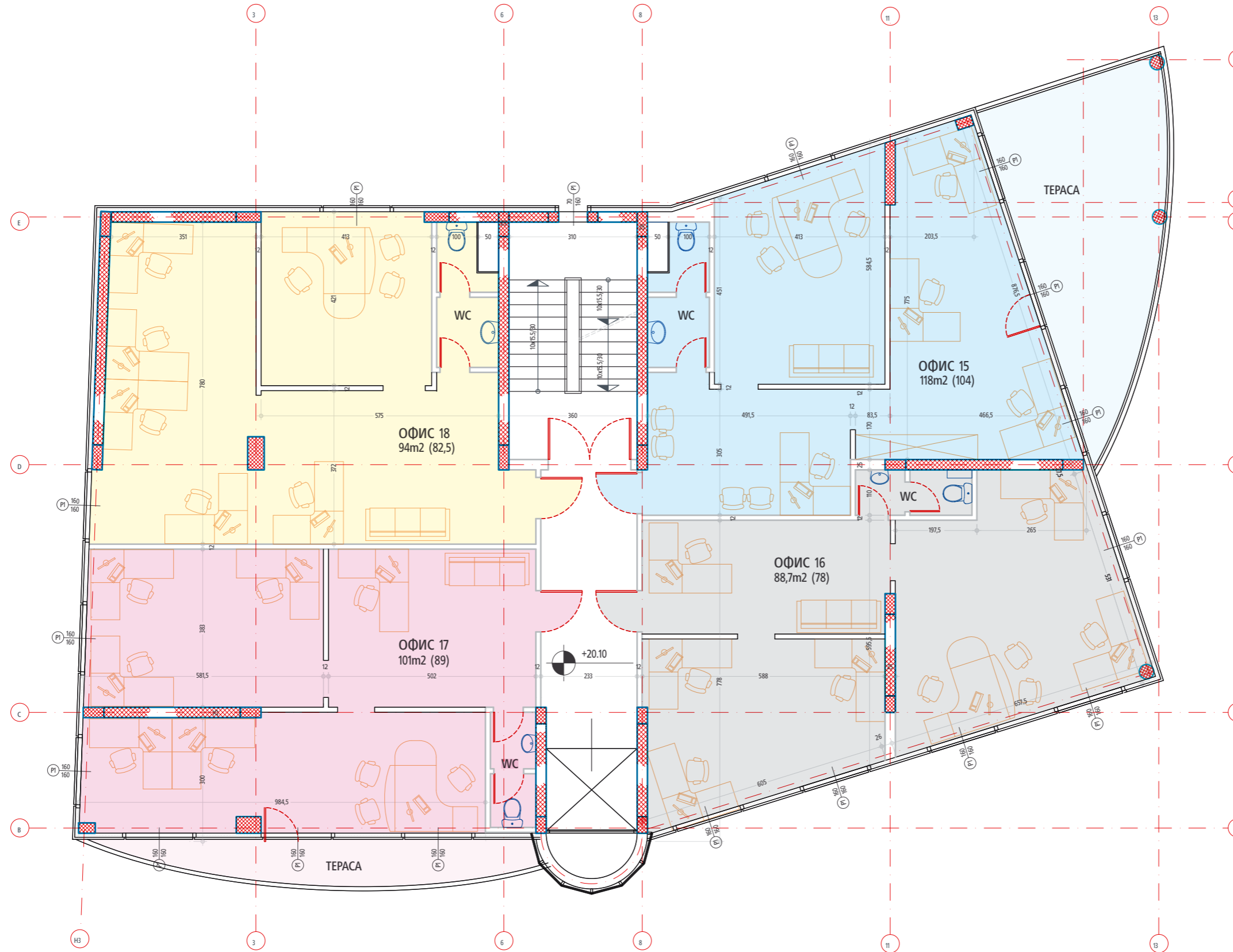


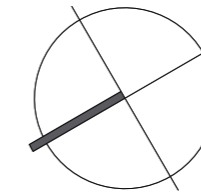
ПЕТИ ЕТАЖ 400m<sup>2</sup>



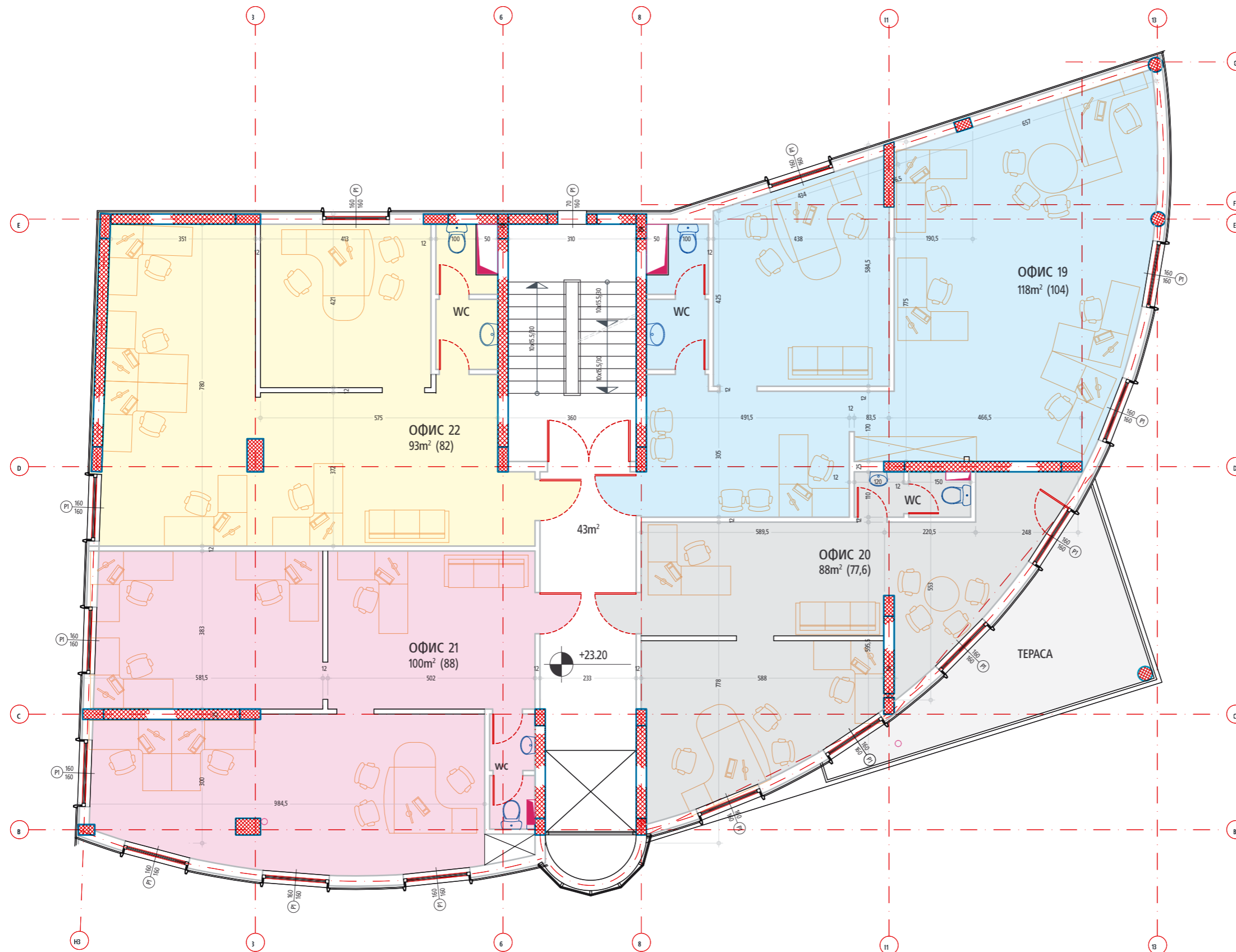


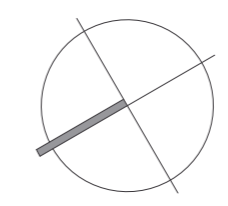
ШЕСТИ ЕТАЖ 389m<sup>2</sup>



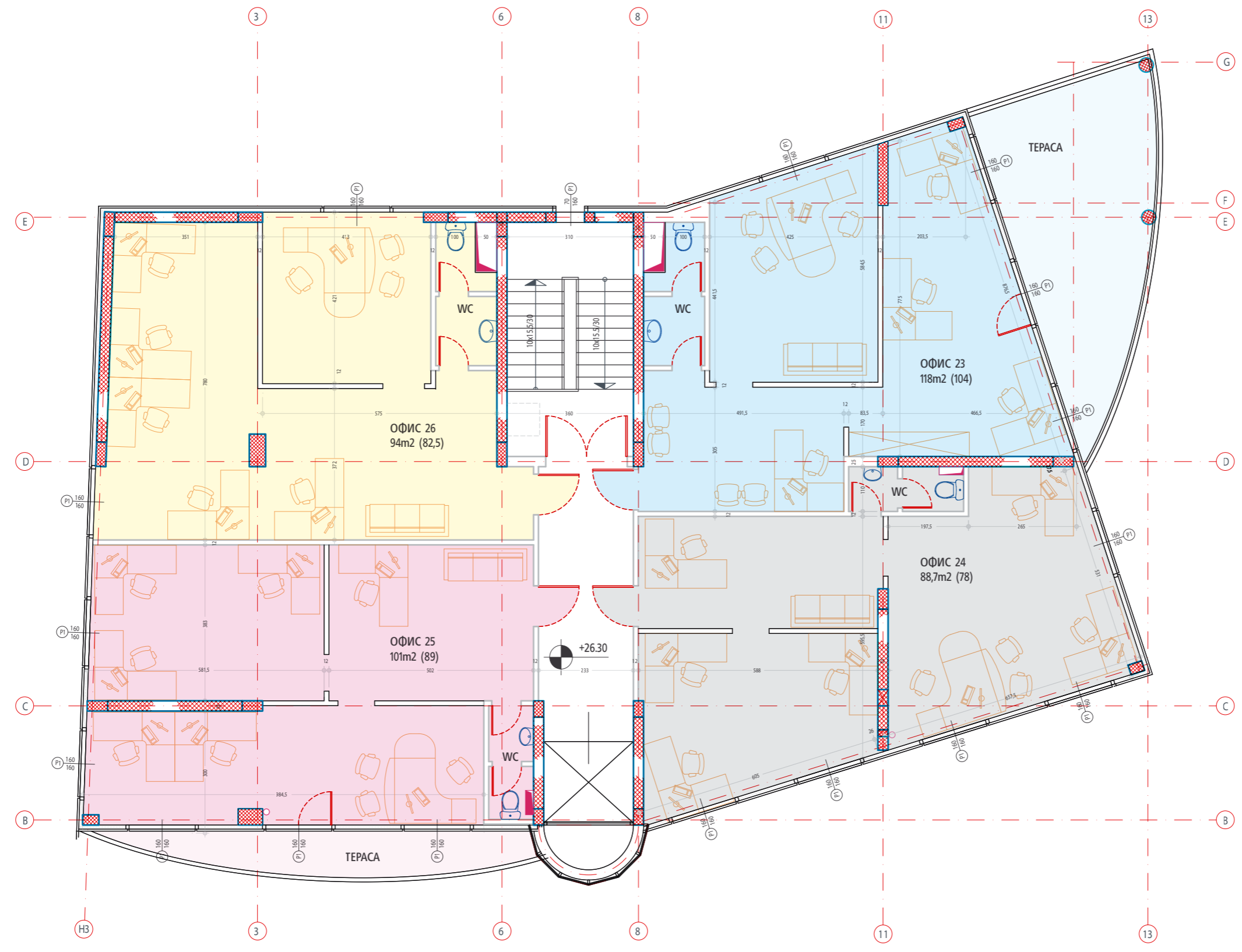


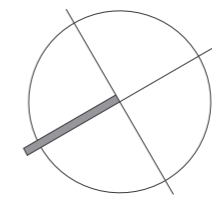
СЕДМИ ЕТАЖ 400m<sup>2</sup>





ОСМИ ЕТАЖ 389m<sup>2</sup>





ПОКРИВ

